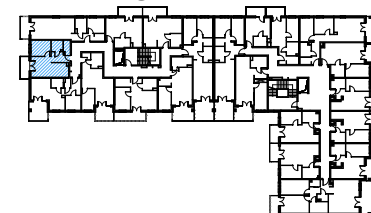


SKALA 1:70

LOKAL NR 133

BUDYNEK MIESZKALNY WIELORODZINNY
ZĄBKI, UL. ANDERSENA



KONDYGNACJA: PIĘTRO III
LICZBA POKOI: 2

LOKAL NR 133

	NAZWA POMIESZCZENIA	POWIERZCHNIA
133.01	KORYTARZ	8,09m ²
133.02	SALON Z KUCHNIĄ	19,89m ²
133.03	POKÓJ	9,40m ²
133.04	ŁAZIENKA	3,71m ²
SUMA POW. UŻYTKOWEJ		41,09m²
BALKON		5,88m ²

Uwaga!

Wszystkie powierzchnie należy traktować jako orientacyjne, projektant zastrzega sobie możliwość wprowadzenia zmian w wyniku koordynacji międzybranżowej oraz po konsultacjach z rzeczoznawcami. Wszystkie powierzchnie policzone zostały do warstwy wykończeniowej ścian (tynk, glazura itp.).

WSZYSTKIE WYMIARY podane są z wykończeniem (tynk, glazura itp.).

INWESTOR:

PB STOLMAR
SUCHODOLSKI, SUŁOWSKI
SPÓŁKA JAWNA
ŚWIDRY 2E,
21-400 ŁUKÓW

tel. 502 050 070
biuro@stolmarsc.pl
www.mieszkaniazabki.pl